



Soluciones de pesaje y  
equipos para alimentos

# MANUAL COMUNICACIÓN A PC PUERTORS-232 BALANZA BBG REF: S1-S3

TRASMISION DE DATOS DE UNA  
BALANZA CON LA HERRAMIENTA  
HYPERTERMINAL



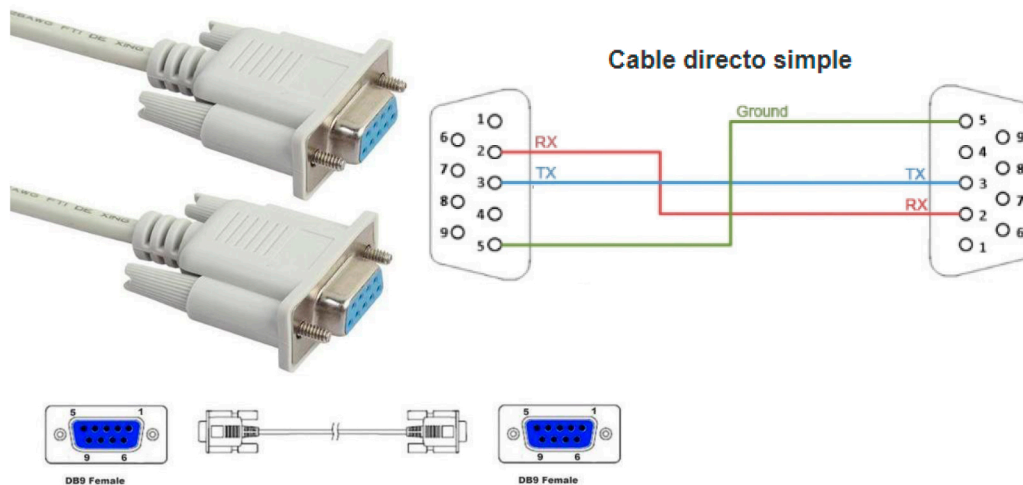
BALANZAS REF. S1 – S3

El siguiente manual se diseñó para ayudar a realizar una conexión de una balanza con el computador para validar el funcionamiento de la transmisión de datos.

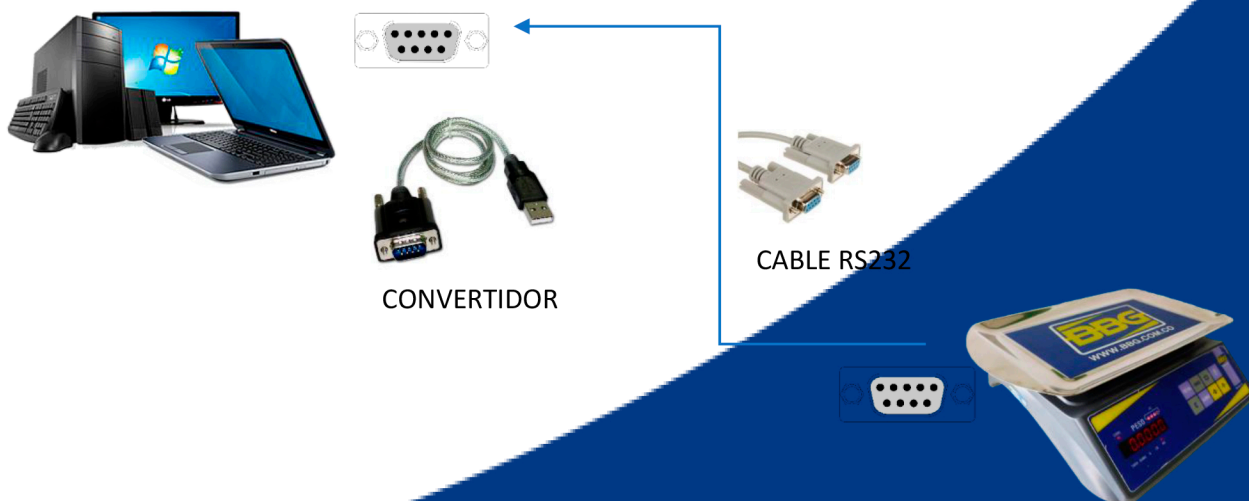
Vamos a utilizar el programa “hyperterminal” el cual nos ayudara a validar los datos de la balanza de igual forma utilizaremos un cable rs232 directo en estas referencias

para la instalación del programa hyperterminal entrar al siguiente enlace

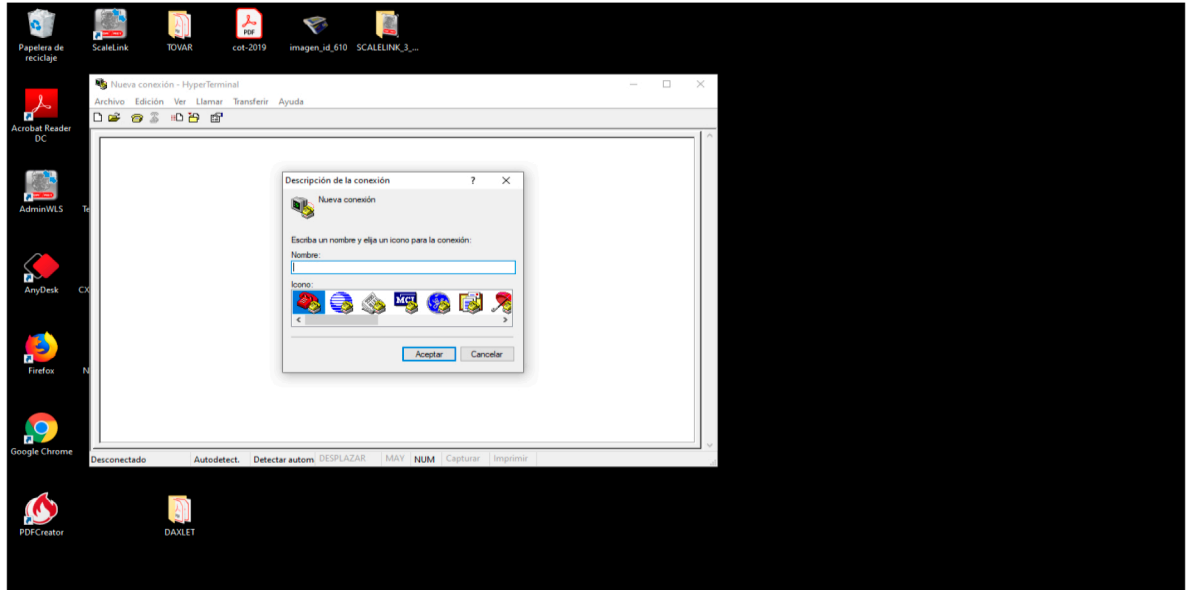
<https://www.youtube.com/watch?v=ie0WCaYK6Mw> donde nos explicaran paso a paso.



1. Lo primero que haremos es realizar la conexión física de la balanza al equipo utilizando el cable rs232, si el computador no tiene este puerto también llamado puerto serial tendremos que utilizar un convertidor.

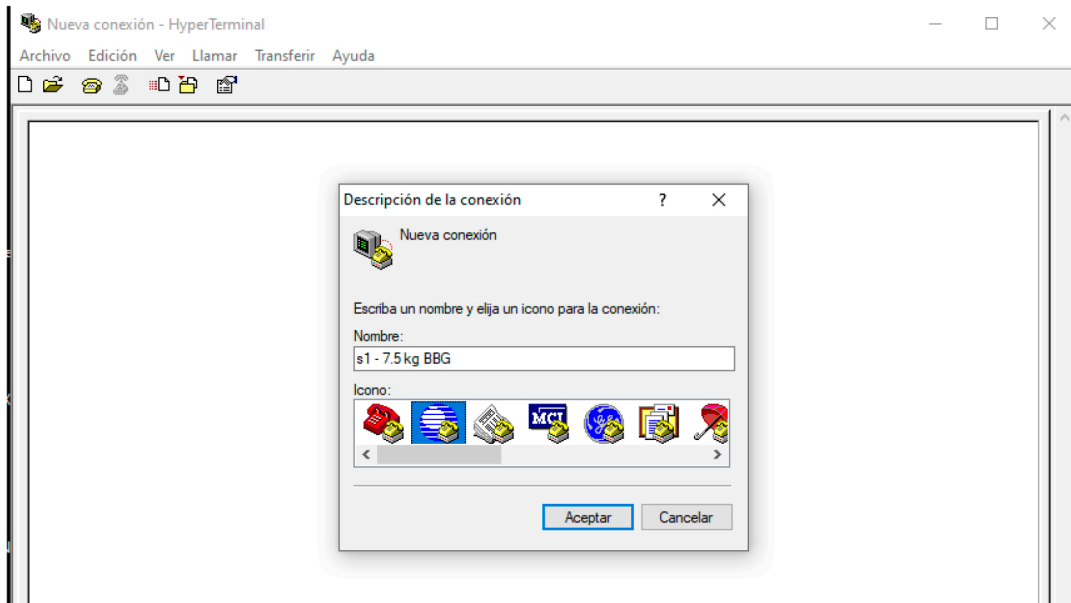


- Lo siguiente que haremos es encender la balanza y abrir el programa hyperterminal para poder iniciar.

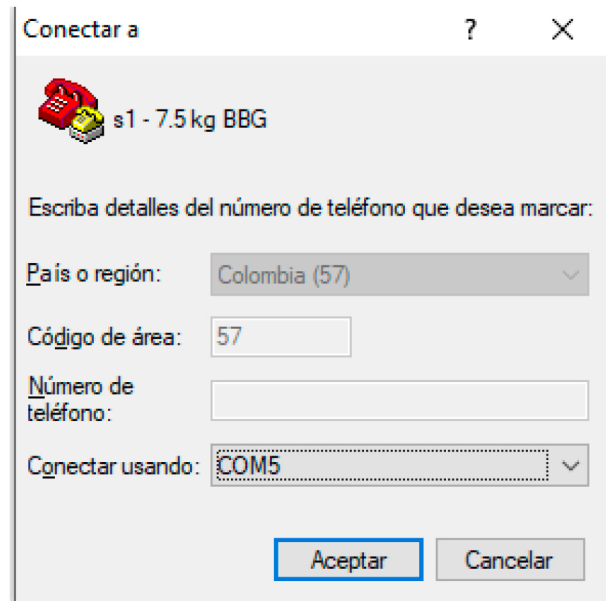


- En la “Descripción de la conexión” asignamos un nombre a la conexión del HyperTerminal, seleccionamos un icono le daremos

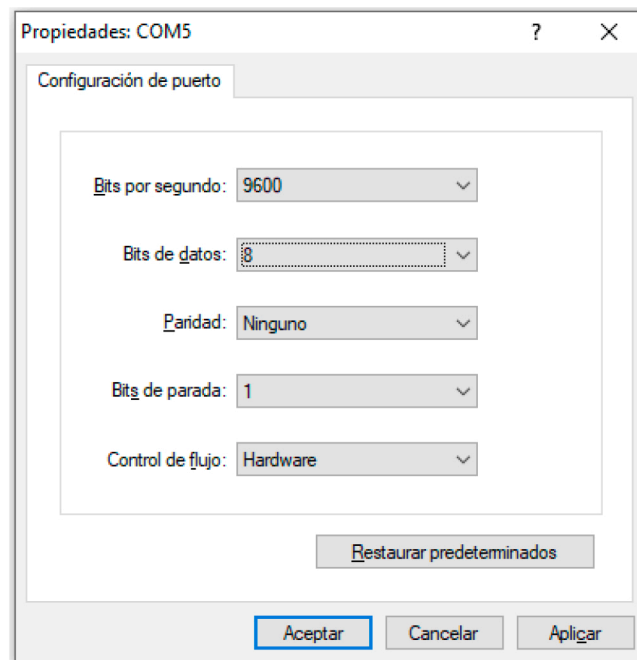
**Aceptar**



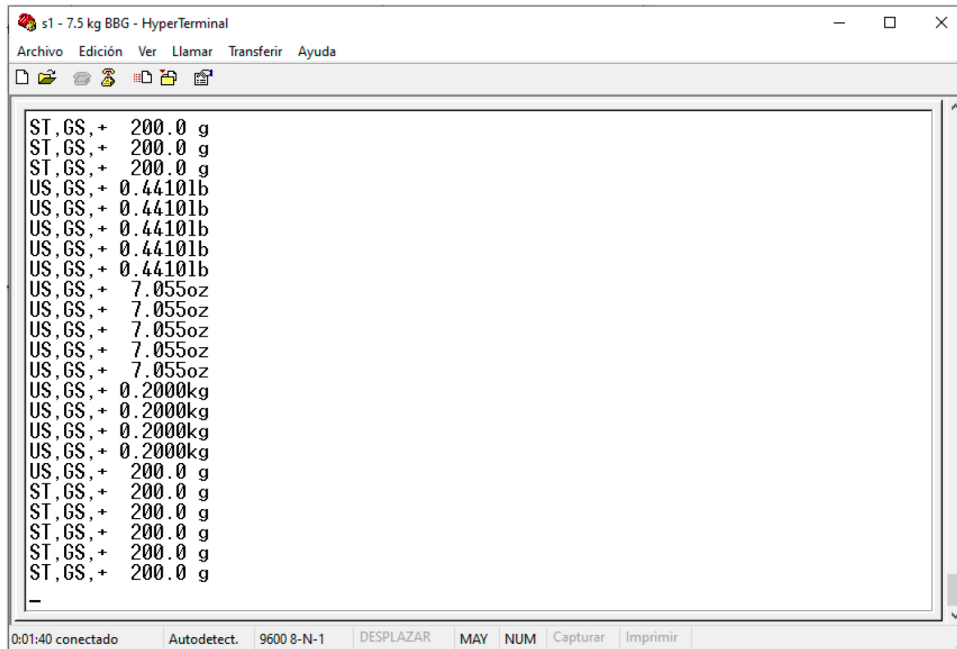
4. En la ventana CONECTAR A elegimos el puerto de comunicaciones en el que hemos realizado la conexión. En nuestro caso el puerto COM5, las demás opciones ya las tomara por defecto y le daremos



5. En las propiedades del COM5 elegimos la configuración de la ventana “Bits por segundo: **9600**” “Control de flujo: **Ninguno**”, Hacemos clic en el botón



- Ya nos comenzara a tomar la información que nos trasmita la balanza en este caso la información que nos trasmite viene de forma vertical.



- Daremos clic en "Archivo" y después en "Guardar como" colocaremos el nombre como deseemos guardarlo, nos quedará guardado con la extensión .ht este archivo nos servirá para no tener que realizar la misma configuración al momento de probar esta misma referencia.

